

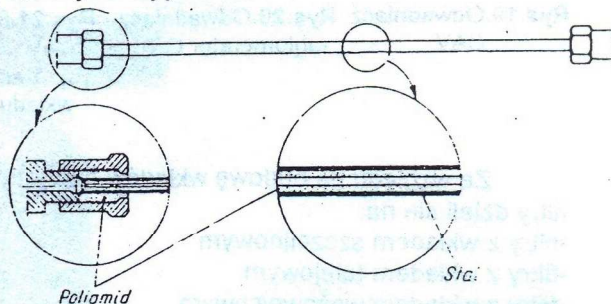
## 1.5. PRZEWODY PALIOWE.

### a) Przewody wysokociśnieniowe

Przewód wysokociśnieniowy poprzez który sekcja tłocząca pompy wtryskowej doprowadza odmierzone dawki paliwa do wtryskiwaczy, stanowi jeden z najważniejszych elementów pełnego lub niepełnego układu wtryskowego.

Obecnie powszechnie stosowane są przewody stanowiące jednolite odcinki grubościennych rurek bez szwu, wywalcowanych z miękkiej niskowęglowej stali wysokiej jakości.

Wszystkie przewody wysokociśnieniowe powinny wykazywać takie same właściwości, a zwłaszcza pełnopedobieństwo przepustowości, oporów przepływu, oraz długości. Wszelkie odstępstwa pod tym względem powodują istotne różnice charakterystyki działania układu wtryskowego i wywołują poważne nieprawidłowości w pracy silnika.



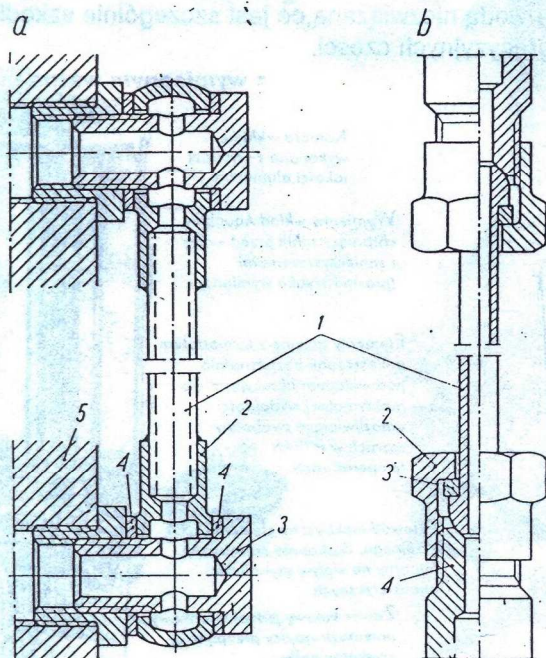
Rys.26. Przewód wysokociśnieniowy systemu GOLY-Komplex.

Odległości dzielące poszczególne sekcje tłoczące od wtryskiwaczy mogą się zawierać w dość rozległym zakresie, co sprawia, że przewody położone najbliżej pompy wtryskowej są zwykle o wiele za długie i trzeba je niekiedy zawijać w pełne lub częściowe spirale.

### b) Przewody niskociśnieniowe.

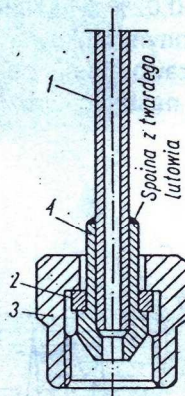
Przewód niskociśnieniowy stanowi najczęściej odcinek cienkościennych rurek miedzianej lub mosiężnej bez szwu. Zwykle średnica wewnętrzna tego przewodu zawiera się w zakresie od 3 do 14 mm, a grubość ścianek od 0.8 do 1.5 mm. Aby w układzie zasilania występowały możliwie małe opory przepływu paliwa, jego prędkość przepływu ogranicza się do ok. 1 m/s. Dlatego powszechnie są stosowane przewody ssawne i tłoczne o średnicach wewnętrznych co najmniej 8...10 mm.

### c) Połączenia.

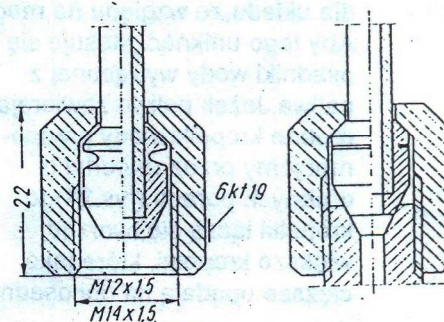


Rys.29. Połączenia i przewody paliwowe.

a-połączenie niskociśnieniowe 1-przewód, 2-łącznik obrotowy, 3-śruba łącznika, 4-uszczelka, 5-korpus pompy.  
b-połączenie wysokociśnieniowe 1-przewód, 2-nakrętka dociskowa, 3-pierścień dociskowy, 4-króciec.



Rys.27. Końcówka przewodu wtryskowego-przylutowana. 1-przewód, 2-pierścień dociskowy, 3-nakrętka dociskowa, 4-końcówka.



Rys.28. Złącze samozaciskające się do naprawy przewodu wtryskowego.